

В.Дударев

*Блоки «День космонавтики». 1973г*



## Блоки «День космонавтики». 1973г.



Оба блока, посвященные Дню космонавтики, печатались двумя листами по 6 (3 x 2) штук в каждом. В ходе исследований удалось установить, что для каждого из двух блоков не изготавливались свои печатные формы, а блоки печатались одними и теми же печатными формами, только с использованием разной краски. Это подтверждается наличием одинаковых дефектов клише на обоих блоках, что будет продемонстрировано ниже. Также в результате изучения достаточно большого количества обоих блоков удалось выявить все 12 (типов) блоков двух печатных листов. Каждый из типов имеет свои небольшие дефекты клише, которые устойчиво повторяются. Какой из блоков находится на каком месте в печатном листе определить практически невозможно, поэтому проиллюстрируем их в произвольном порядке, условно пронумеровав их.

### Тип I.

На третьей марке блока над антенной имеется вертикальный штрих:



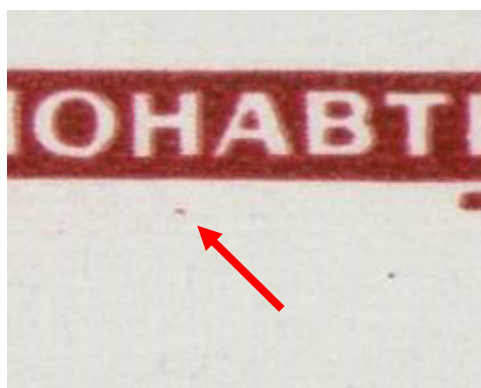
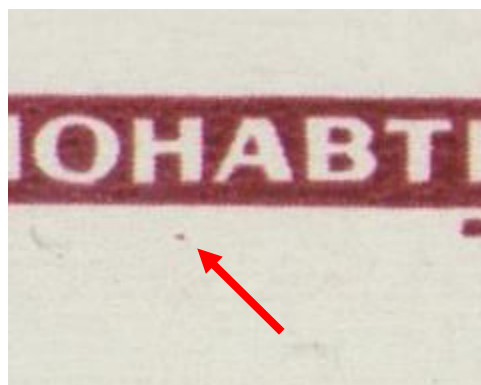
**Тип II.** На первой марке блока имеется точка слева от буквы П в слове ПОЧТА, на третьей марке блока над антенной имеется вертикальный штрих:



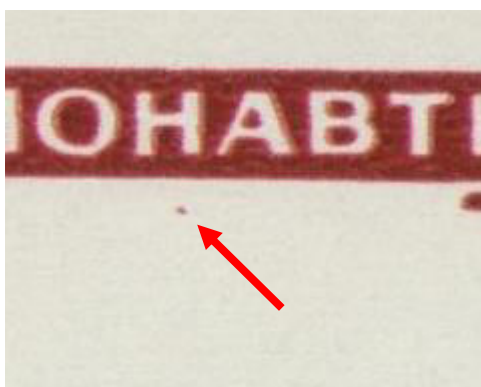
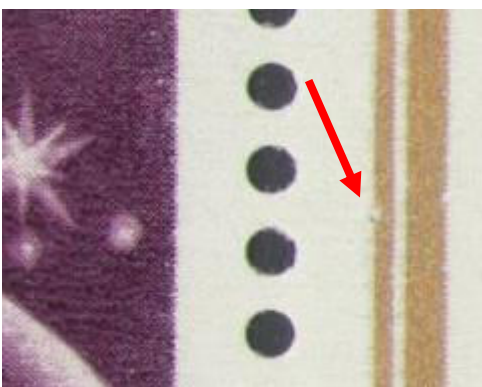
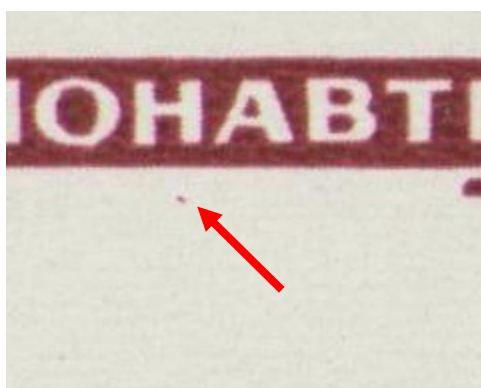
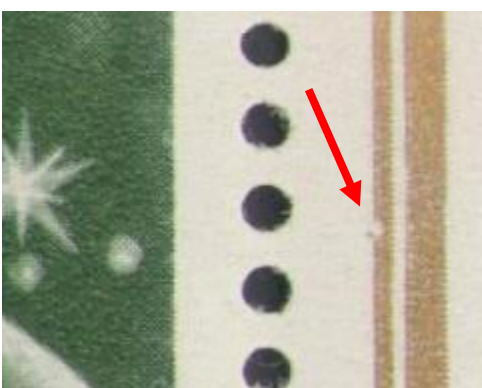
**Тип III.** На первой марке блока имеется светлый штрих в левом верхнем углу над головой Ленина, на третьей марке блока над антенной имеется вертикальный штрих:



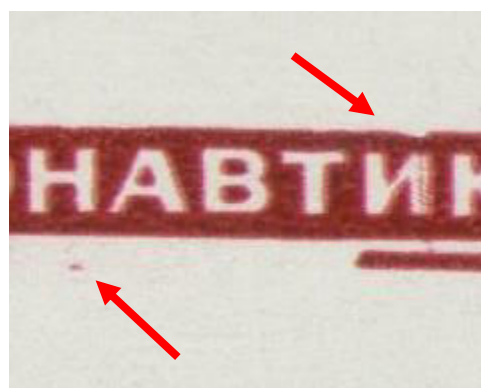
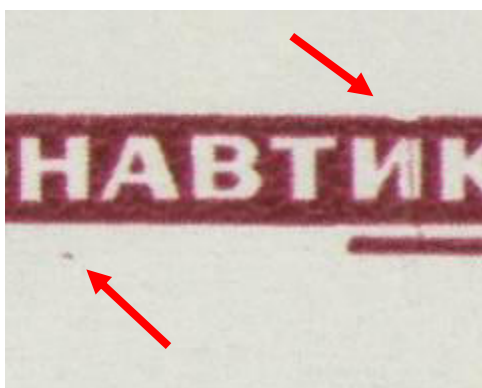
**Тип IV.** Немного деформирована золотая рамка в правом верхнем углу, красная точка под буквой Н в слове КОСМОНАВТИКИ. На некоторых блоках, при небольшом количестве краски, красная точка может быть слабо пропечатана до полного отсутствия.



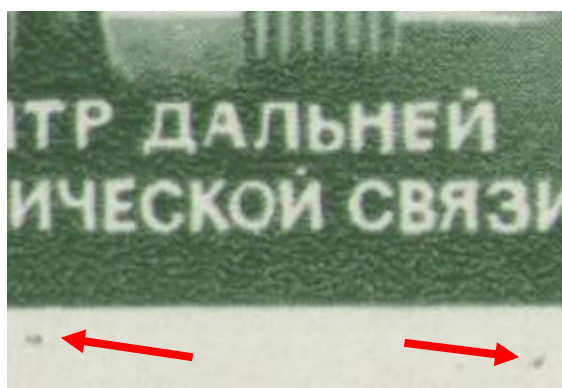
**Тип V.** Разбита внутренняя золотая рамка справа от первой марки, красная точка под буквой Н в слове КОСМОНАВТИКИ.



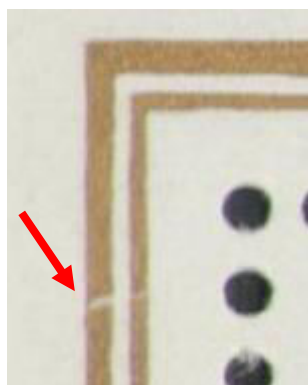
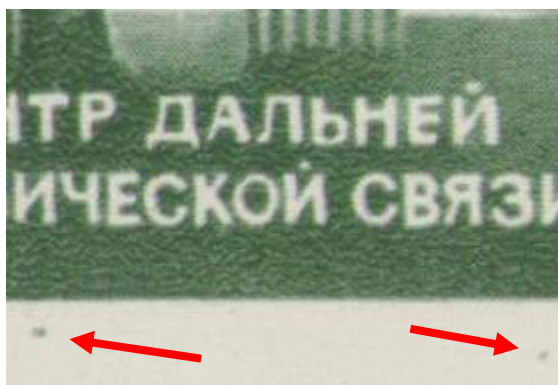
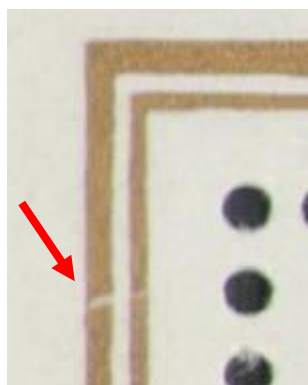
**Тип VI.** Разбита верхняя кромка ленты над первой буквой И в слове КОСМОНАВТИКИ, красная точка под буквой Н в слове КОСМОНАВТИКИ.



**Тип VII.** На третьей марке блока две точки под словами КОСМИЧЕСКОЙ СВЯЗИ.



**Тип VIII.** Разбита золотая рамка в левом верхнем углу, на третьей марке блока две точки под словами КОСМИЧЕСКОЙ СВЯЗИ и точка справа от шеи оператора.



**Тип IX.** На третьей марке блока две точки под словами КОСМИЧЕСКОЙ СВЯЗИ и небольшой красный штрих на первой букве К в слове КОСМИЧЕСКОЙ (рядом показана обычная буква К, для сравнения).

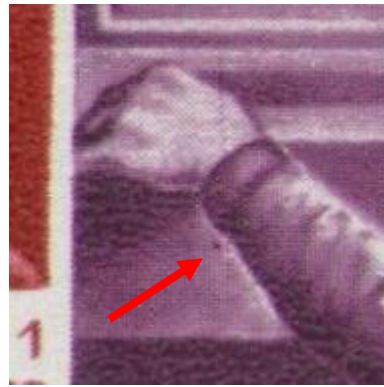


**Тип X.** На третьей марке блока точка под антенной.



**Тип XI.** На третьей марке блока точка под антенной и точка под рукой оператора.





**Тип XII.** На третьей марке блока точка под антенной и белый штрих на колоннах.



Суммируя все выше показанное, можно определенно утверждать, что все двенадцать блоков двух печатных листов имеют свои устойчиво повторяющиеся дефекты, причем на обоих блоках.